

R.V. Seeing You Camper^{TM/MC}

Instructions / Instructions / Anleitung / Instrucciones / Istruzioni

To attach hitch to / Pour appliquer l'attache au / Befestigung der Kopplung am / Para enganchar al / Per agganciare l'aggancio ai My Way and Highways 4x4^{TM/MC}



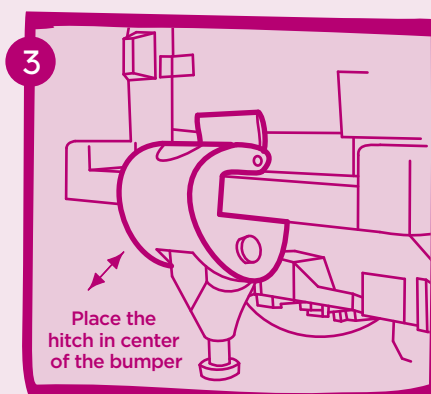
Open the hitch (as shown)

Ouvrir l'attache (tel qu'indiqué)
Die Kopplung öffnen (wie abgebildet)
Abrir el enganche (como indicado)
Aprire l'aggancio (come mostrato)



Attach the hitch to back bumper

L'attacher au pare-chocs arrière
An der hinteren Stoßstange befestigen
Enganchar al para-choques trasero
Agganciare l'aggancio al paraurti di dietro



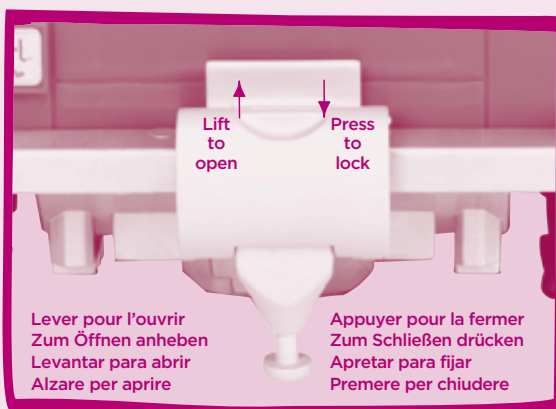
Place the hitch in center of the bumper

Placer l'attache au milieu du pare-chocs arrière
Die Kopplung in die Mitte der Stoßstange platzieren
Poner el enganche en el medio del para-choques
Agganciare l'aggancio al centro del paraurti



Press to lock

Appuyer pour fixer
Zum Verschließen drücken.
Apretar para fijar
Premere per chiudere



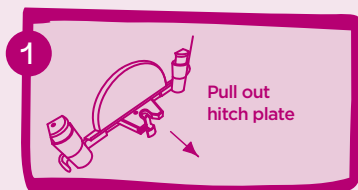
Lift to open

Press to lock

Lever pour l'ouvrir
Zum Öffnen anheben
Levantat para abrir
Alzare per aprire

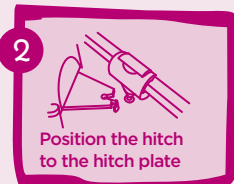
Appuyer pour la fermer
Zum Schließen drücken
Apretar para fijar
Premere per chiudere

How to attach camper to / Comment attacher la roulotte au / Ankoppeln des Wohnwagens an dem Geländewagen / Como enganchar la caravana al / Come agganciare il camper ai My Way and Highways 4x4^{TM/MC}



Pull out hitch plate

Tirer la plaque d'attache
Die Sattelplatte herausziehen
Tirar la placa del enganche
Tirare fuori la piastra di aggancio



Position the hitch to the hitch plate

Positionner l'attache à la plaque d'attache
Die Kopplung zur Sattelplatte positionieren
Poner en posición el enganche con la placa
Posizionare l'aggancio alla piastra di aggancio

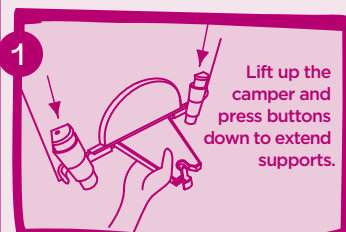


Press lever to retract the support

Appuyer sur le levier pour remonter les supports
Zum Einklappen der Stütze auf den Hebel drücken
Presione la palanca para retirar el soporte
Premere la leva per ritrarre il supporto



How to detach camper from the / Comment détacher la roulotte du / Abkoppeln des Wohnwagens vom Geländewagen / Como despegar la caravana del / Come liberare il camper dai My Way and Highways 4x4^{TM/MC}



Lift up the camper and press buttons down to extend supports.

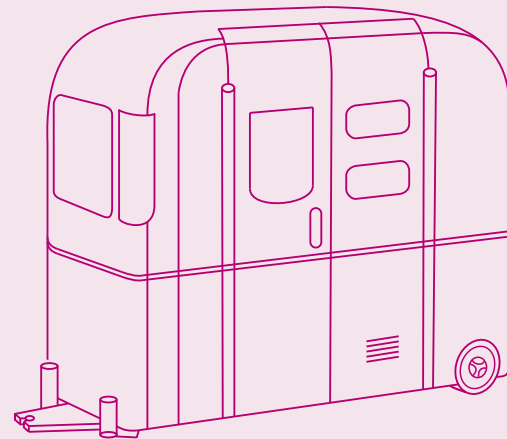
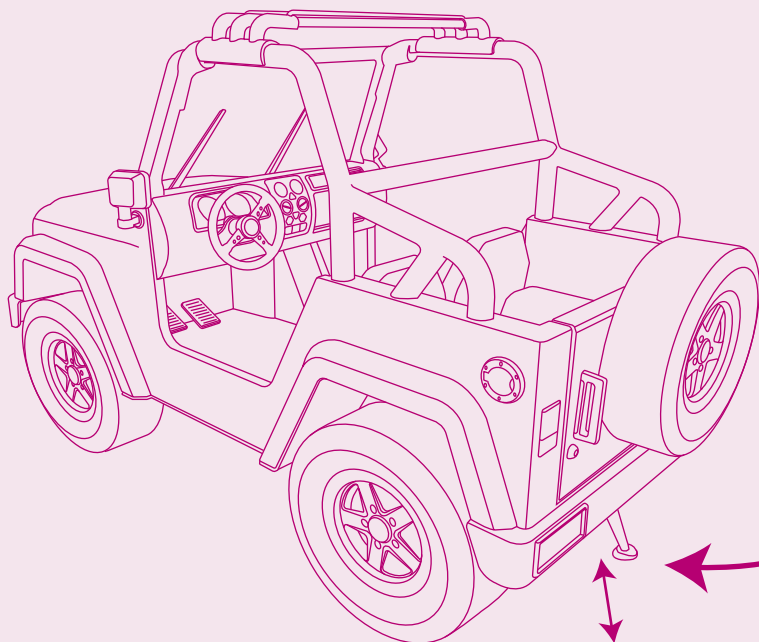
Lever la roulotte et presser les boutons vers le bas pour étirer les supports
Den Wohnwagen anheben und die Knöpfe herunterdrücken, um die Stützvorrichtung auszuklappen.
Levantat la caravana y apretar los botones para abajo para extender los soportes.
Alzare il camper e premere giù i bottoni per estendere i sostegni.



Pull lever back to release the hitch

Tirer le levier pour relâcher l'attache / Den Hebel zurückziehen, um die Kopplung zu lösen / Poner la palanca de vuelta para soltar el enganche. / Tirare di nuovo la leva per rilasciare l'aggancio

To attach hitch to / Pour appliquer l'attache au / Befestigung der Kopplung am /
 Para enganchar al / Per agganciare l'aggancio ai OG Off Roder™/MC



Hitch connects with
 R.V. Seeing You Camper™/MC

La barre d'attelage s'attache au
 R.V. Seeing You Camper™/MC

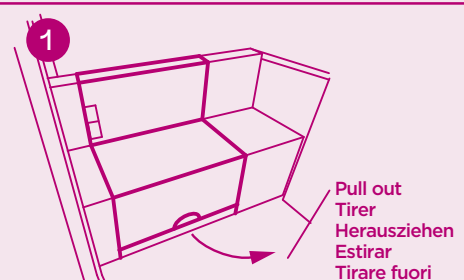
Mit Anhängerkupplung kann der
 R.V. Seeing You Camper™ -
 Wohnwagen angehängt werden.

El gancho se engancha con el
 R.V. Seeing You Camper™/MC

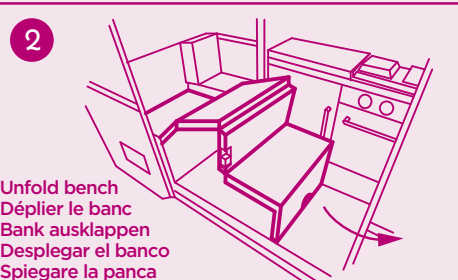
Il gancio da traino si aggancia con
 il R.V. Seeing You Camper™/MC

Pull down the hitch to connect the camper.
 Descendre le crochet pour accrocher le camping-car.
 Die Anhängerkupplung herunterziehen, um den Wohnwagen anzuschließen.
 Tira hacia abajo el gancho para enganchar la caravana.
 Tira in giù il gancho per agganciare la carovana.

How to extend bench into a bed / Comment étirer le banc en divan lit / Die Bank zu einem Bett ausklappen /
 Como extender el banco en cama / Come allungare la panca in un letto



1
 Pull out
 Tirer
 Herausziehen
 Estirar
 Tirare fuori



2
 Unfold bench
 Déplier le banc
 Bank ausklappen
 Desplegar el banco
 Spiegare la panca



3
 Extended as a bed
 S'étire et devient un lit
 Zum Bett ausziehen
 Extenderlo en cama
 Allungare come un letto

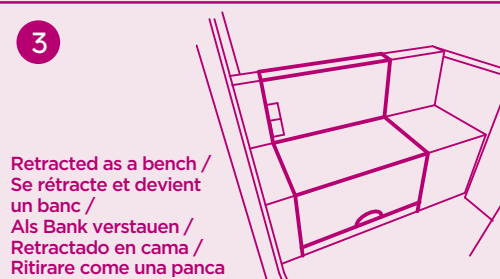
How to retract bed into a bench / Comment remettre le lit en banc / Das Bett zu einer Bank zusammenklappen /
 Como retractor la cama en banco / Come fare un letto con una panca



1
 Slide button
 to retract /
 Glisser le bouton
 pour rétracter /
 Schieber zum
 Einklappen nach vorne
 schieben / Deslizar el botón para
 retractor / Fare scivolare il bottone per ritirare



2
 Fold bed up
 Plier le lit vers le haut
 Bett zusammenklappen
 Plegar la cama
 Ripiegare su il letto



3
 Retracted as a bench /
 Se rétracte et devient
 un banc /
 Als Bank verstauen /
 Retracted en cama /
 Ritirare come una panca

How to extend kitchen table / Comment étirer la table de cuisine / Den Küchentisch aufklappen /
 Como extender la mesa de cocina / Come allungare la tavola di cucina



1
 Folded table
 Table pliante
 Zusammengeklappter Tisch
 Mesa plegada
 Piegare la tavola



2
 Unfold table
 Déplier la tabl
 Tisch aufklappene
 Desplegar la mesa
 Spiegare la tavola



3
 Extended as
 a kitchen table /
 S'étire en une table
 de cuisine /
 Ausgeklappter
 Küchentisch / Extendida
 en mesa de cocina / Allungare
 come una tavola da cucina

When you are finished playing, fold table up and slide latch back in. / Quand tu auras fini de jouer, replie la table et glisse le loquet. / Wenn Du fertig gespielt hast, klappe den Tisch wieder zusammen und schiebe den Schnappriegel zurück. plegar la mesa se vuelta cuando hayas terminado de jugar, plegar la mesa y deslizar el pestillo / Quando si finisce di giocare, piegare su la tavola e inserire il chiavistello dentro.

WARNING!: Not suitable for children under 36 months due to small parts.
 ATTENTION!: Ne convient pas aux enfants de moins de 36 mois. Présence de petits éléments.
 ACHTUNG!: Wegen kleiner Teile nicht für Kinder unter 3 Jahren geeignet.
 ¡PRECAUCIÓN! No conviene a los niños menores de 36 meses. Contiene pequeños elementos.
 AVVERTENZA! Non adatto a bambini di eta inferiore a 36 mesi. Presenza di piccoli elementi.

3+

BD37021Z/B37276Z/B37393Z/B37214Z/B37455Z

WARNING:
 CHOKING HAZARD - Small parts.
 Not for children under 3 years.